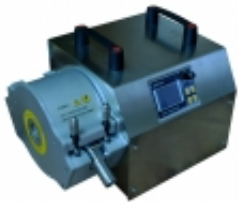


Link do produktu: <https://www.pompydozujace.com/pompa-perystaltyczna-duzego-przeplywu-wt300-cas-0-75-36lmin-p-804.html>



Pompa perystaltyczna dużego przepływu WT300-CAS (0,75-36L/min)

Cena brutto	9 840,00 zł
Cena netto	8 000,00 zł

Opis produktu

WT300-CAS to przemysłowa pompa perystaltyczna o dużej wydajności i ogromnych możliwościach.

Pompa WT300-CAS wyposażona została w opatentowaną głowicę 483KA która umożliwia stosowanie kilku rozmiarów węży tłoczących i zapewnia przepływ w zakresie 0,75-36l/min. Głowica 483 KA wykonana została ze stopu aluminium oraz stali kwasoodpornej 304, została wyposażona w trzy rolki tłoczące.

Pompa WT300-CAS napędzana jest potężnym silnikiem bezszczotkowym o mocy 300W, który umożliwia przetłaczanie nawet bardzo gęstych mediów.

Pompa WT300-CAS wyposażona została w inteligentne sterowanie umożliwiające pracę w kilku trybach:

Tryb czasu: Tryb ten służy do odmierzania dawek w sposób seryjny, użytkownik programuje czas trwania dawki (minimalny czas to 1s), czas pauzy pomiędzy dawkami (minimalny czas to 1s), ilość powtórzeń, prędkość pompy, opóźnienie załączenia pierwszej dawki a także kąt zasysania zwrotnego (po każdej dawce pompa może wykonać ruch wirnika w przeciwnym kierunku zapobiegając skapywaniu medium, kąt zasysania zwrotnego może wynosić od 0 do 720 stopni). W trybie tym praca pompy może być wyzwalana ręcznie przy pomocy klawiatury lub za pośrednictwem podłączonego do pompy dowolnego czujnika, lub sygnału podczerwieni.

Tryb przepływu: W tym trybie pompa pracuje ciągle przetłaczając ciecz z określoną prędkością, prędkość tłoczenia wyświetlana jest na wyświetlaczu (prędkość wyrażona jest w objętości / czas). Sterownik wyświetla także wartość sumaryczną przepompowanej cieczy. Podczas pracy pompy użytkownik może regulować jej prędkość. W tym trybie również może być realizowana funkcja zasysania zwrotnego.

Tryb dozowania: Podobnie jak w trybie czasu tak i w trybie dozowania pompa odmierza dawki z określoną częstotliwością. W tym trybie użytkownik ma możliwość ustalenia dawki wyrażonej objętością, podanie czasu w którym ta dawka ma zostać odmierzona, czasu pauzy pomiędzy dawkami, ilość powtórzeń cyklu, kąt zasysania zwrotnego (po każdej dawce pompa może wykonać ruch wirnika w przeciwnym kierunku zapobiegając skapywaniu medium, kąt zasysania zwrotnego może wynosić od 0 do 720 stopni).

Pompa posiada funkcję kalibracji w której użytkownik ma możliwość wprowadzenia korekty do fabrycznie przypisanych objętości dozowania dla poszczególnych rozmiarów węży tłoczących.

Sterowanie pompą odbywa się za pomocą zintegrowanego sterownika wyposażonego w wyświetlacz LCD i klawiaturę membranową lub poprzez zewnętrzne sygnały sterujące 0-5V, 0-10V, 4-20mA a także poprzez protokół MODBUS (RS485)

Pompa może także załączać inne urządzenia, taśmociągi itp. dzięki wbudowanym przekaźnikom

Tabela przedstawiająca zależność pomiędzy średnicą węża tłoczącego a wydajnością:

Dane techniczne:

Waga: 32 kg
Wymiary: 435mm x 367mm x 308mm (wysokość)
Napięcie zasilania: 230V AC
Moc: 300W

Gwarancja 24 miesiące
Produkt dostępny na zamówienie, czas dostawy wynosi 10-14 dni